

ASSOCIAZIONE ELETTRICA SARDA

COMUNTA' ENERGETICA TERRITORIALE

A

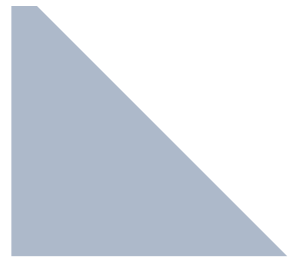
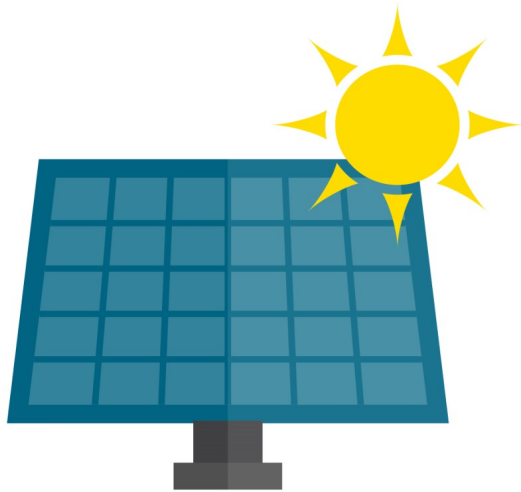
E

S

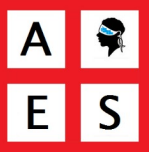


AES

L'Associazione Elettrica Sarda è un'associazione non riconosciuta che opera nell'intero territorio della Sardegna secondo principi democratici e senza fini di lucro, con finalità civiche, solidaristiche e di utilità sociale, mediante lo svolgimento, in favore dei propri associati, di tutte le attività idonee a promuovere la produzione, la condivisione, la vendita, l'acquisto ed il consumo sostenibile di energia, svolgendo, tra l'altro, tutte le attività previste per la realizzazione di Comunità Energetiche attraverso un'azione aggregativa che ne garantisca la sostenibilità economica e organizzativa.

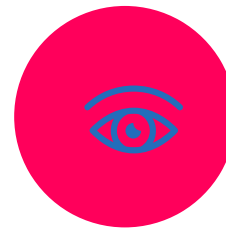


Missione e Visione dell'AES



Missione dell'AES

*Produrre Energia da Fonti Rinnovabili
condividendola nel territorio.*



Visione dell'AES

*Combattere la povertà energetica,
assicurare la competitività del tessuto
produttivo locale e perseguire
l'indipendenza energetica.*

Acronimo delle azioni promosse dall'AES



Fonti di Energia Rinnovabile

Finanziamento e realizzazione di impianti per la produzione elettrica da Fonti di Energia Rinnovabile

FER

CER

Comunità Energetiche Rinnovabili

Realizzazione di qualsiasi tipologia di Comunità Energetica Rinnovabile.

Power Purchasing Agreement

Accordi di Compravendita di energia prodotta da fonti rinnovabili

PPA

PUL

Prezzo Unico Locale

Fissazione di un Prezzo Unico Locale dell'energia in luogo del PUN (Prezzo Unico Nazionale)

Le Comunità Energetiche secondo L'AES



CER

Comunità Energetiche

L'Associazione Elettrica Sarda è impegnata dal 2022 nella progettazione di Comunità Energetiche Rinnovabili e partecipa alle attività istituzionali della IFEC (Italian Forum of Energy Communities). L'Associazione Elettrica Sarda è in grado di dimensionare, modulare e realizzare una Comunità Energetica Rinnovabile al fine di massimizzare al meglio gli incentivi previsti dalla legge secondo modelli giuridici, dimensioni e potenze corrispondenti alle esigenze di ogni CER. L'Associazione Elettrica Sarda supera con competenza la complessità dei modelli, del quadro regolatorio e delle normative statali aggregando in un'unica associazione territoriale sarda un molteplicità di CER assicurandogli il necessario supporto normativo e operativo ed economico-finanziario, garantendo in tal modo costi di ideazione, strutturazione e realizzazione molto più contenuti.

CER, Un Approccio Multidisciplinare



TECNOLOGICO

01



FINANZIARIO

02



GIURIDICO

03



SOCIALE

04



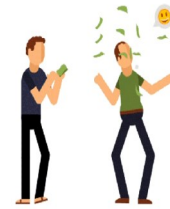
AMBIENTALE

05

Gli effetti positivi delle azioni dell'AES



**Tutela
dell'ambiente**



**Risparmio
di denaro**

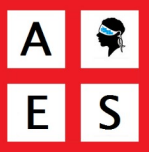


**Sicurezza
energetica**



**Creazione
di reti**

L'AES concorre al REPowerEU



A

Z

I

O

N

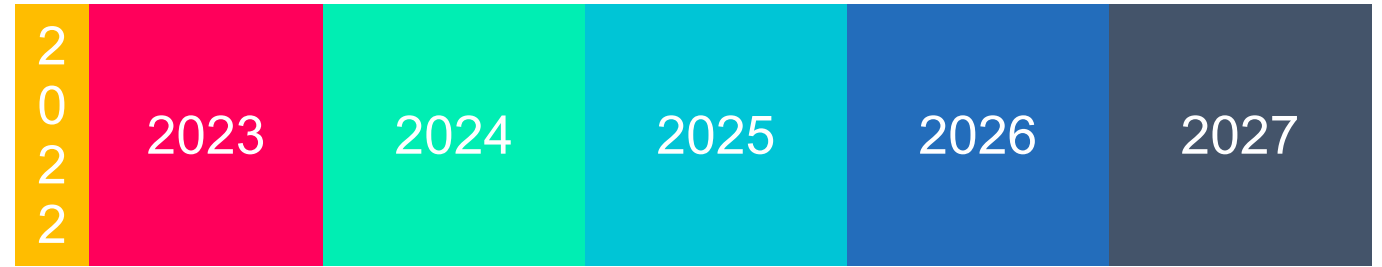
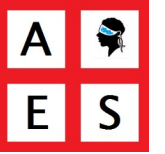
I

*Accelerazione
transizione
energetica*

*Incremento
indipendenza
energetica*



Cronoprogramma 2022-2027



Definizione dell'idea



Programmazione



Approvazione e lancio



Realizzazione impianti



Accesso agli incentivi

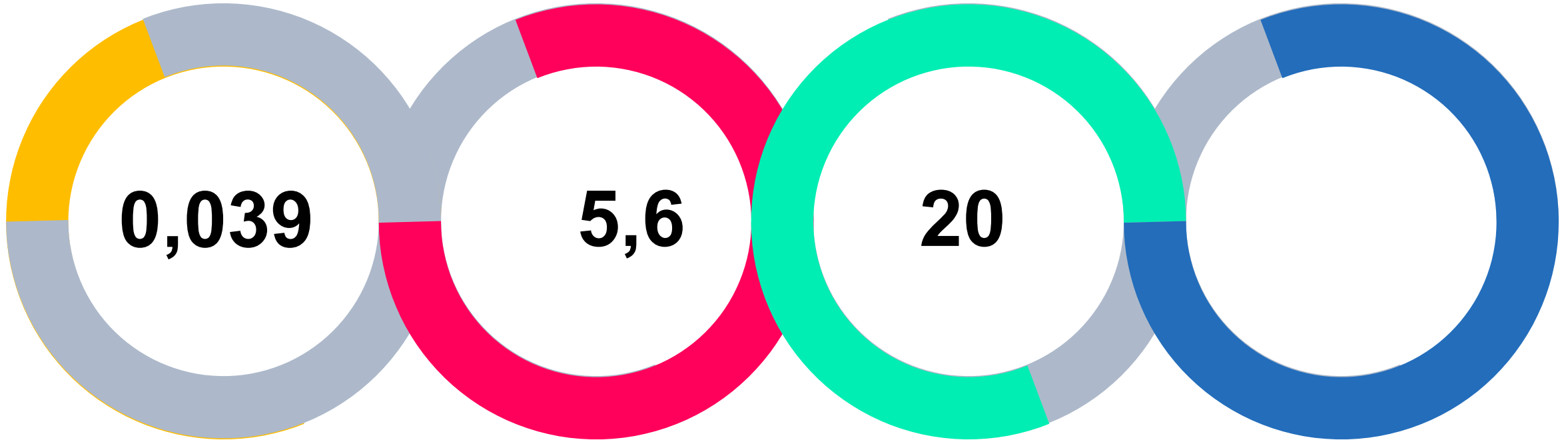
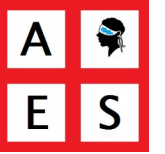
C



Gestione e implementazione



I numeri dei primi tre mesi



MW/p in connessione
★★★★★

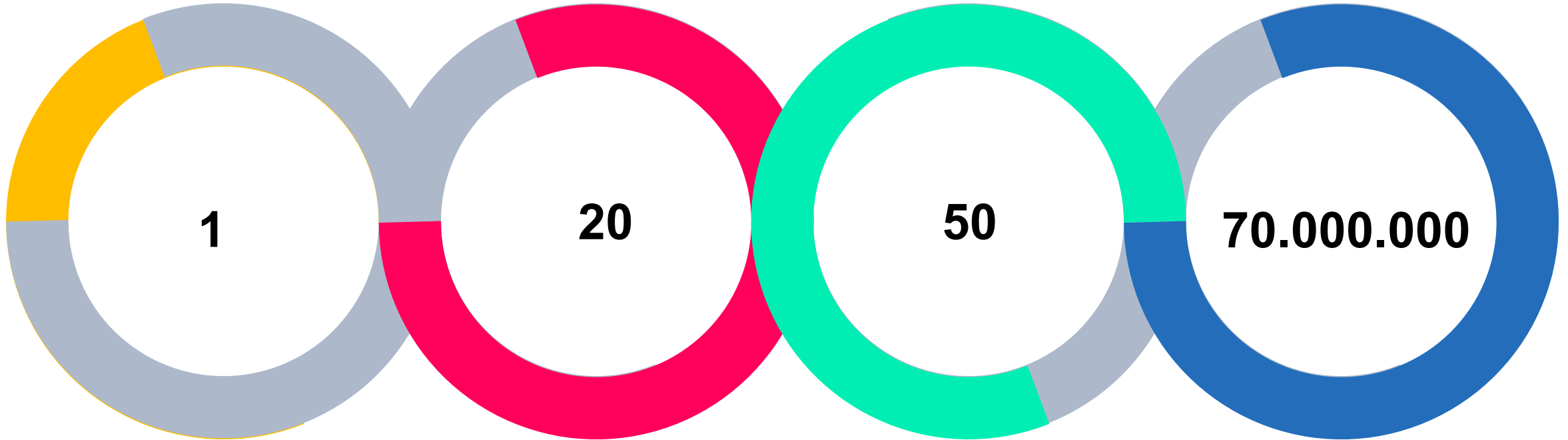
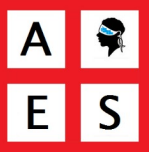
MW/p in progettazione
★★★★★

MW/p in programmazione
★★★★★

kW/h in dispacciamento
★★★★★



I numeri attesi tra tre anni.



MW/p in connessione
★ ★ ★ ★ ★

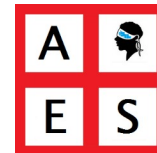
MW/p in progettazione
★ ★ ★ ★ ★

MW/p programmazione
★ ★ ★ ★ ★

GW/h in dispacciamento
★ ★ ★ ★ ★



Le CER in quattro passi.



€ 0,00 /mese

STUDIO PRELIMINARE

- Individuazione Esigenze
- Esatta Localizzazione
- Verifica delle Precondizioni
- Sostenibilità Tecnica
- Sostenibilità Finanziaria

Gratuito

€ 0,00 /mese

COSTITUZIONE DELLA CER

- Servizio A
- Costituzione della CER
- Individuazione dei prosumer
- Richiesta Incentivi al GSE
- Gestione della CER

Gratuito

€ 0,00 /mese

REALIZZAZIONE DELL'IMPIANTO

- Servizio A
- Servizio B
- Realizzazione Impianti

Gratuito

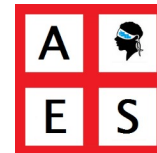
€ 0,00 /mese

GESTIONE DELLA CER

- Servizio A
- Servizio B
- Servizio C
- Finanziamento Impianti

Gratuito

Scegli il tuo ruolo nella CER



1

Proprietario di Aree

Hai un'area su tetto o a terra di proprietà e la vuoi mettere a disposizione per la realizzazione di un impianto della CER in cambio di un beneficio economico?

2

Proprietario di Impianti

Vuoi investire direttamente nella realizzazione di un impianto per la CER? Realizziamo per te un impianto con la possibilità di anticipare totalmente o parzialmente i fondi necessari.

3

Prosumer

Sei interessato ad aderire alla CER per ridurre i tuoi costi energetici aziendali o residenziali attraverso l'accesso agli incentivi previsti per la condivisione dell'energia prodotta dagli impianti di tua proprietà o della CER?

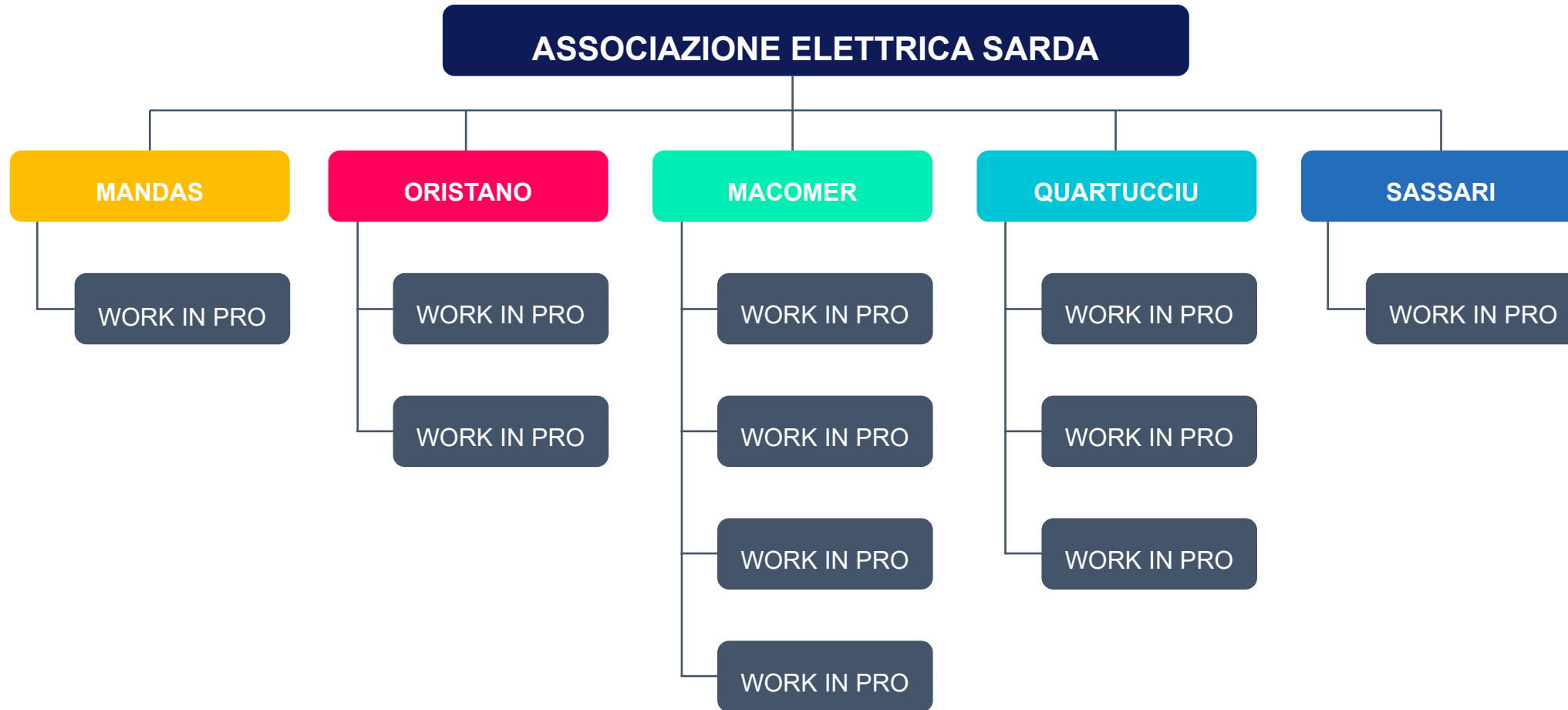
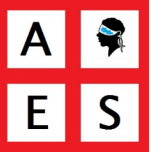
4

Comune

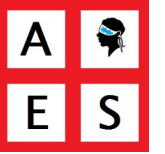
Vuoi promuovere una CER dedicata ai cittadini del tuo territorio allo scopo di promuovere l'ambiente, ottenere vantaggi economici e portare avanti azioni contro la povertà energetica?



AES: Le Comunità Energetiche in Rete



Contatti

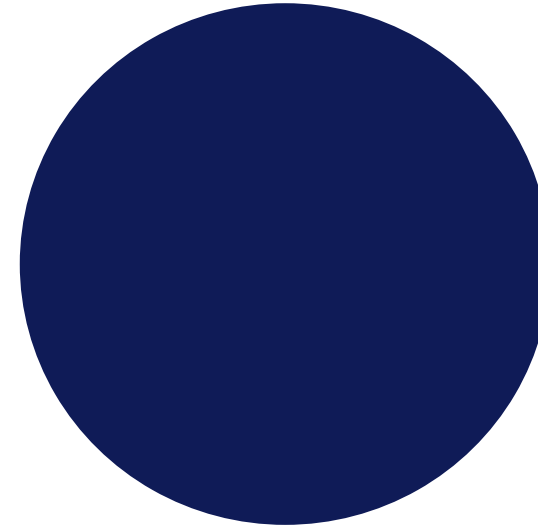
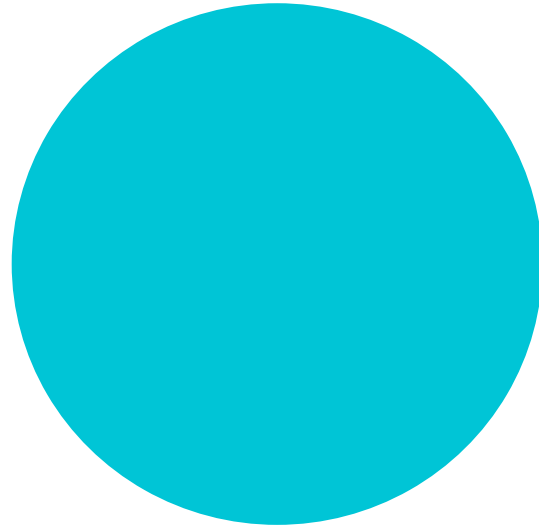
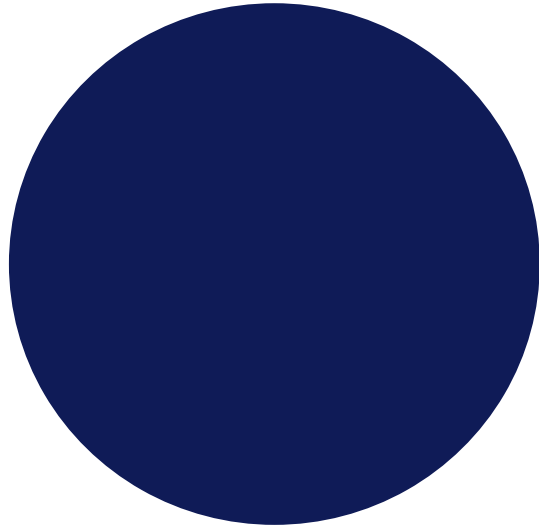


Associazione Elettrica Sarda - **Zona Industriale Tossilo – 08015 Macomer (NU)**

Email: associazionelettrिकासarda@gmail.com
progettocomita@indipendenzaenergetica.com

Sito Web: www.indipendenzaenergetica.com

Telefono: 349 6997442/347 9487060



Gratzias meda!